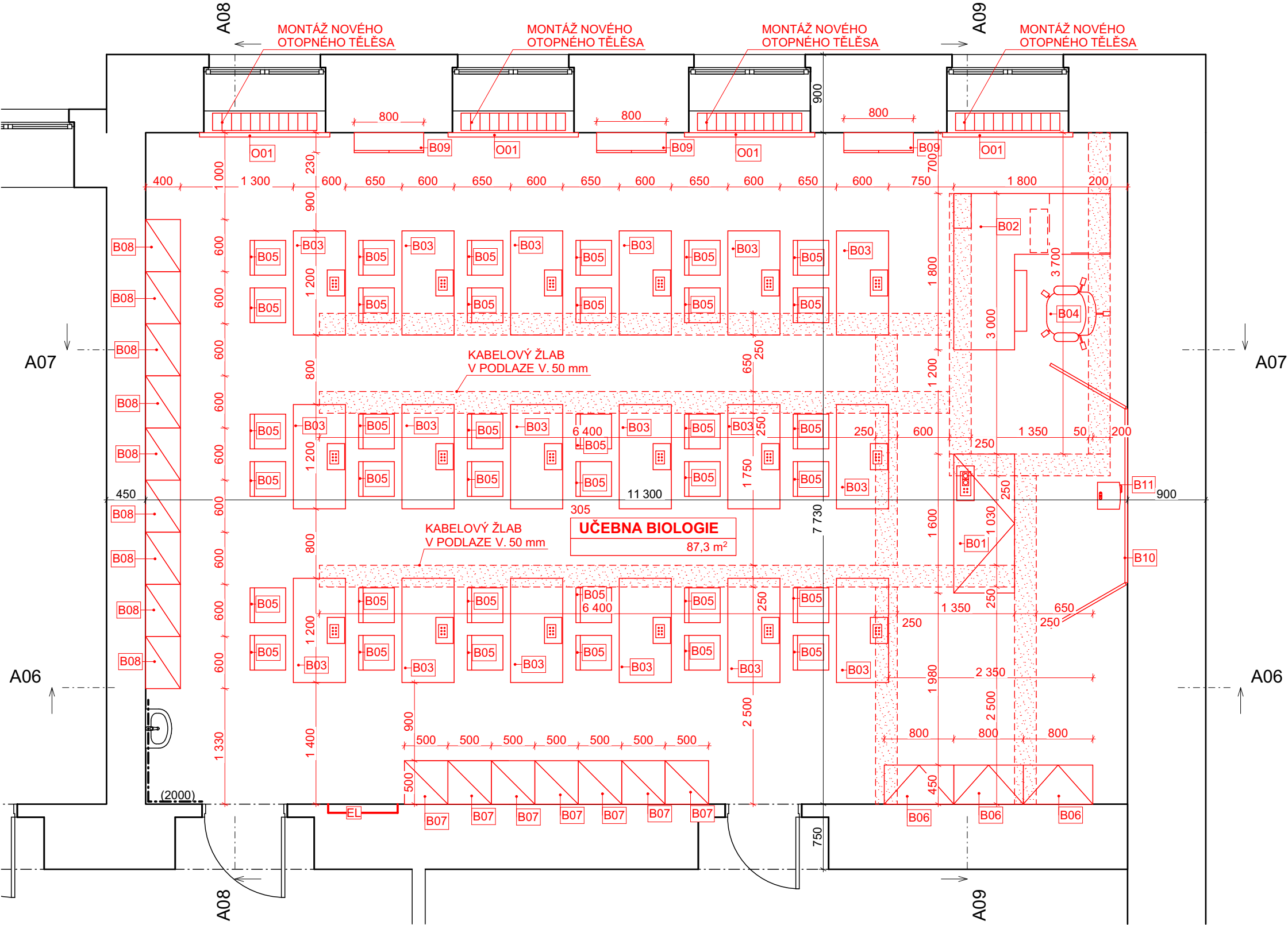
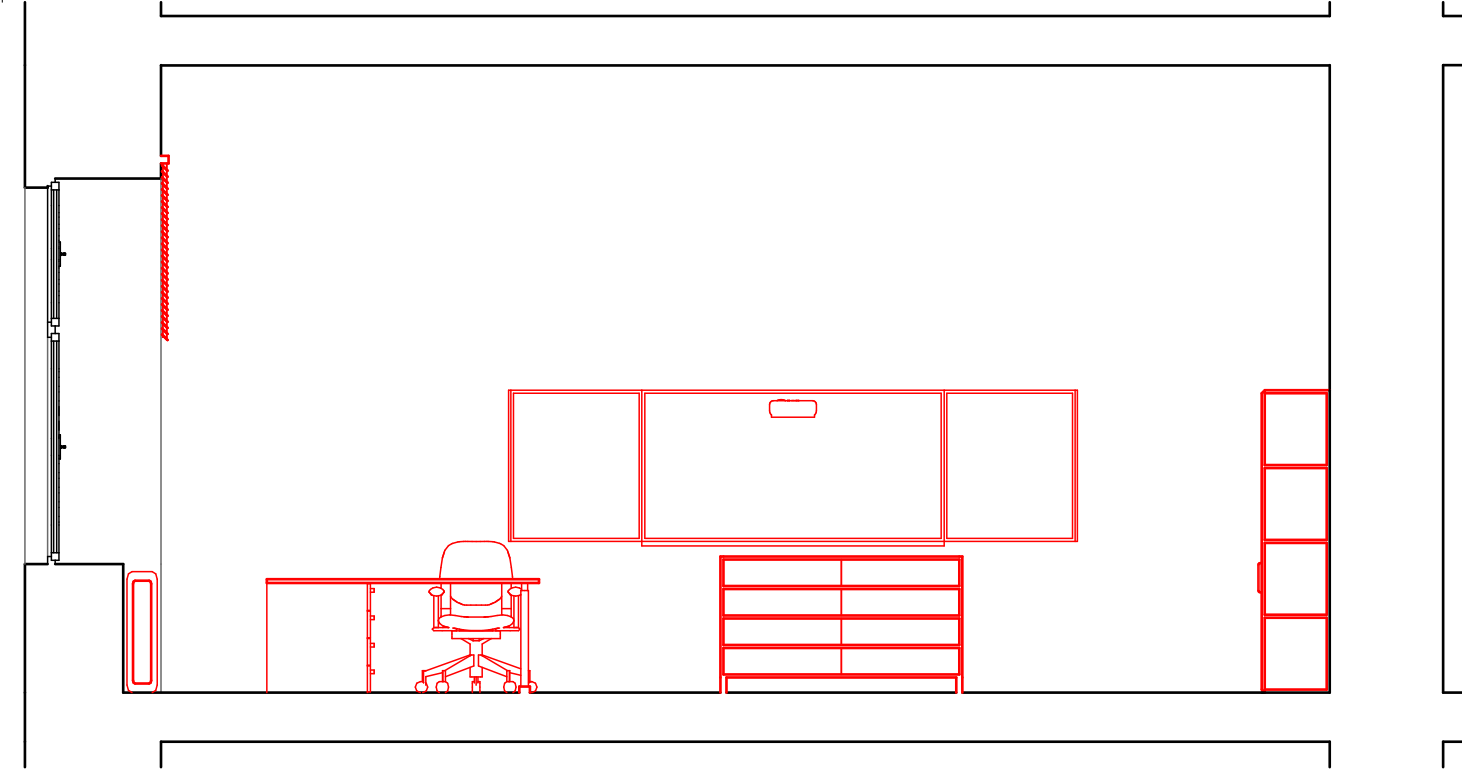


PŮDORYS 3. NADZEMNÍHO PODLAŽÍ  
1:50



ŘEZ A09  
1:50

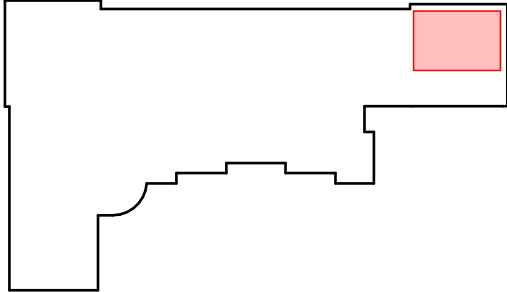


LEGENDA MATERIÁLŮ

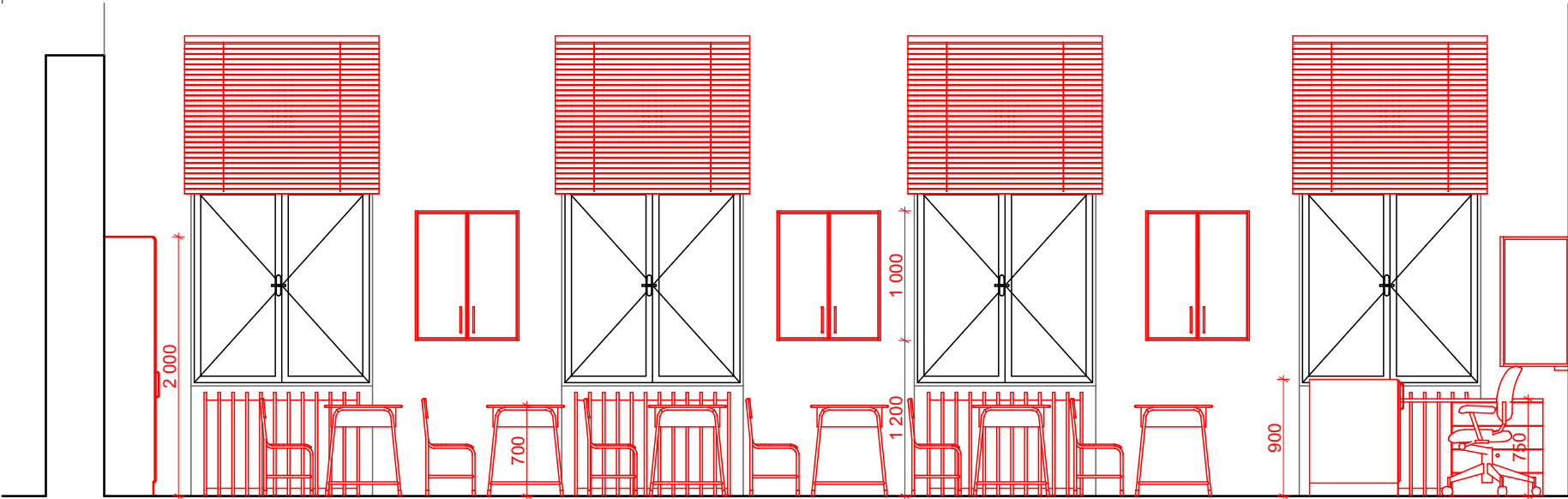
	KONSTRUKCE STÁVAJÍCÍ
	KONSTRUKCE NAVRŽENÉ

Tabulka místností 3.NP NOVÝ STAV						
OZN.	NÁZEV MÍSTNOSTI	PLOCHA (m2)	POVRCH PODLAH	POVRCH ZDÍ	POVRCH STROPU	POZNÁMKA
305	UČEBNA BIOLOGIE	87,35	PVC	STÁV. ŠTUKOVÁ OMÍTKA VYSPRAVENÁ NOVÝ NÁTĚR	STÁV. ŠTUKOVÁ OMÍTKA VYSPRAVENÁ NOVÝ NÁTĚR	SOKL V = 100mm OBKLAD STÁVAJÍCÍ V PROSTORU UMYVADLA V = 2000mm
		87,35 m²				

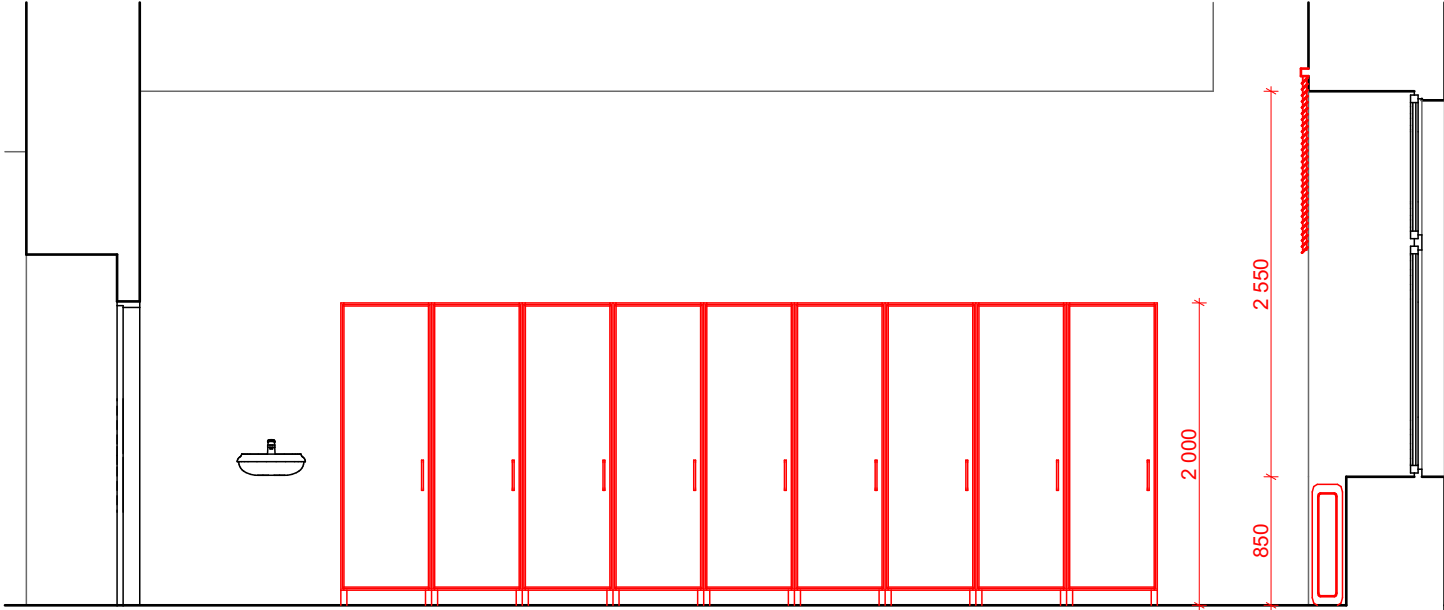
UČEBNA BIOLOGIE



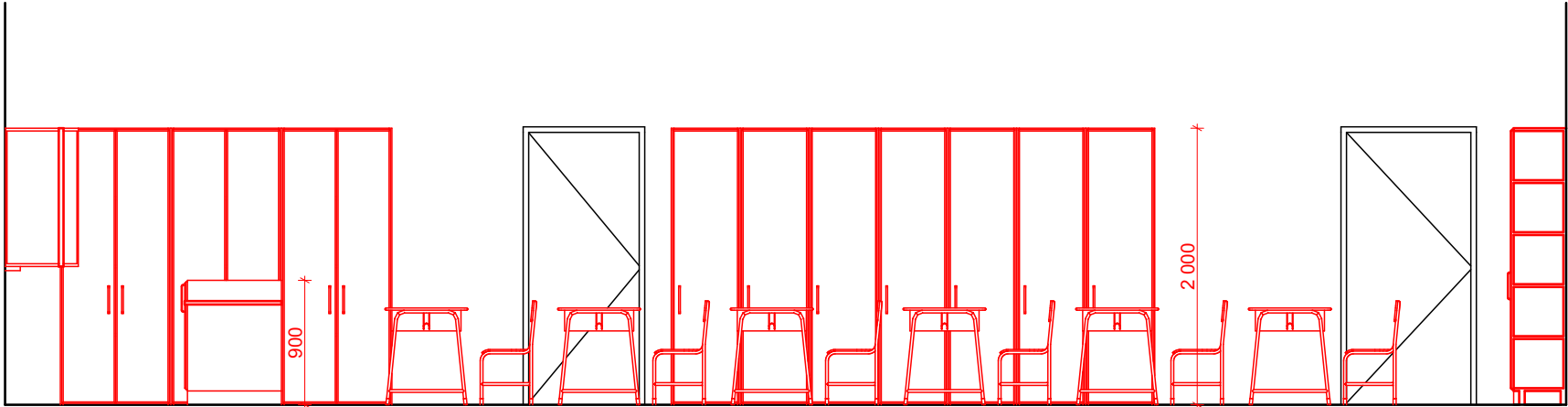
Řez A06  
1:50



Řez A08  
1:50



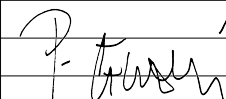

Řez A07  
1:50



POZNÁMKY

- PŘI PROVÁDĚNÍ KONSTRUKCÍ MUSÍ BÝT DODRŽENY TECHNOLOGICKÉ PŘEDPISY NAVRŽENÝCH MATERIÁLŮ
- PŘED ZAHÁJENÍM PRACÍ VYTÝČIT SÍŤ V REKONSTRUOVANÉ MÍSTNOSTI UČEBNY PŘEDEVŠÍM V PODLAŽE.
- VŠECHNY NEJASNOSTI V PROJEKTOVÉ DOKUMENTACI JE NUTNÉ KONZULTOVAT S PROJEKTANTEM

±0,000 = STÁVAJÍCÍ PODLAHA 1. NP

AUTOR PROJEKTU :		ING. ARCH. PAVEL ČERVENÝ		
VEDOUcí PROJEKTANT :		ING. ARCH. PAVEL ČERVENÝ		
ZODPOVĚDNÝ PROJEKTANT :		ING. ARCH. PAVEL ČERVENÝ		
VYPRACOVAL :		ING. TEREZA RENSOVÁ		
KRAJ : STŘEDOČESKÝ		M.Ú. : PODĚBRADY		
INVESTOR : GYMNAZIUM JIŘIHO Z PODĚBRAD, STUDENTSKÁ 166 PODĚBRADY 29001			ČÍSLO ZAKÁZKY :	21009
AKCE : <b>MODERN UČEBEN PŘÍROD PŘEDM</b>			STUPEŇ PD :	DPS
GYMNAZIUM JIŘIHO Z PODĚBRAD, PODĚBRADY P.Č. 1637/1, K. Ú. PODĚBRADY			DATUM :	19.05.2023
D.1.1 ARCHITEKTONICKO STAVEBNÍ ŘEŠENÍ SO 01			MĚŘÍTKO :	1 : 50
			FORMÁT :	620 x 420
NÁZEV :				
UČEBNA BIOLOGIE - NOVÝ STAV			ČÍSLO VÝKRESU: D.1.1.02	